

# SCANOFFICE

— vuodesta 1984 —

## MINI-ILMANVAIHTO

01/2024



## RAIKASTA ILMAA HUONEISTOON ENERGIATEHOKKAASTI

Huonekohtaiset Lossnay mini-ilmanvaihtolaitteet lämmön talteenotolla

[www.scanoffice.fi](http://www.scanoffice.fi)



# Lossnay tehostaa ilmanvaihtoa turvallisesti vuoden ympäri!

Huono ilmanvaihto on arkipäivää monessa kodissa. Erityisesti rakennuksissa, joissa ei ole koneellista ilmanvaihtoa, sisäilmanlaatu voi olla jopa terveydelle haitallinen. Rakenteiden läpi vaihtuva ilma on epäterveellistä, aiheuttaa vedontunnetta sekä tuhlaa lämmitysenergiaa. Jokaisen huoneiston ilmanvaihtoa voidaan tehostaa turvallisesti, edullisesti ja energiatehokkaasti huonekohtaisin Lossnay mini-ilmanvaihtolaittein.

VL-50



VL-100



## Raikas ja hygieeninen

Co2, haju, home, siitepöly, radon – tämä kaikki vaikuttaa sekä viihtyvyyteen että tilassa oleskelevien terveyteen. Lossnay poistaa tilasta jatkuvasti jätteilmaa omassa kanavassaan palauttaen vastaavan määrän puhdasta suodatettua tuloilmaa. Raikas tuloilma ei kohtaa jätteilman reittiä laitteen sisällä.

## Turvallinen ja energiatehokas

Lossnay ei muuta tilan painesuhdetta eikä häiritse muun ilmanvaihdon toimintaa, joten se on turvallinen myös rakennukselle. Lisäksi laitteen lämmön talteenotto-kenno palauttaa parhaimmillaan jopa 85 % poistoilman lämpöenergiasta takaisin huoneeseen.

## Tyylikäs ja huomaamaton

Mini-ilmanvaihtolaitteiden ajattoman ja hillityn muotoilun ansiosta laitteet on helppo integroida muuhun sisustukseen. Suunnittelussa on kiinnitetty huomiota myös laitteen käyntiään laatuun. Mitsubishi Electric Mini-ilmanvaihtolaitteet ovat mahdollisimman huomaamaton osa nykyaikaista talotekniikkaa.



Yksinkertainen asennus



Matala äänitaso



Vähemmän pölyä, hajuja, radonia, kosteutta.



Kuluttaa vähemmän kuin hehkulamppu

## Oikea laite oikeaan tilaan

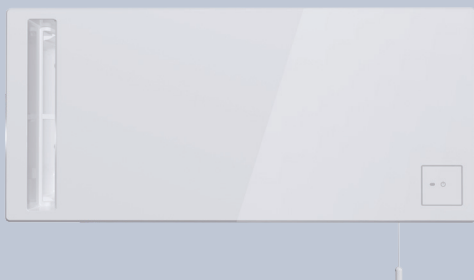
Mini-ilmanvaihtolaitteita valmistetaan kahdessa kokoluokassa, joten jokaiseen tilaan löytyy sopivan kokoinen laite. Makuuhuoneeseen sopii VL-50 malli ja olohuoneeseen VL-100. Tarvittaessa laitteita voidaan asentaa useampi yksikkö tilantarpeen mukaan. Asennus on hyvin yksinkertainen, vain 1-2 läpivientä seinään. Usein Lossnay (VL-50) voidaan asentaa tilassa olevan korvausilmaventtiin läpivientä hyödyntäen. Lossnay on varustettu pistotulpalla (ei VL-50SR2-E), joten erillistä sähkökytkentää ei tarvita, selvää säästöä jo asennusvaiheessa.

- Lossnay on erittäin helppokäyttöinen
- 1 nykäisy vetokytkimestä - ilmanvaihdon perusasento
  - 2 nykäisyä vetokytkimestä - ilmanvaihdon tehostusasento
  - 3 nykäisyä vetokytkimestä - sammutus



LTO-kennon laskentaesimerkki, VI-100U5-E, pienempi teho.

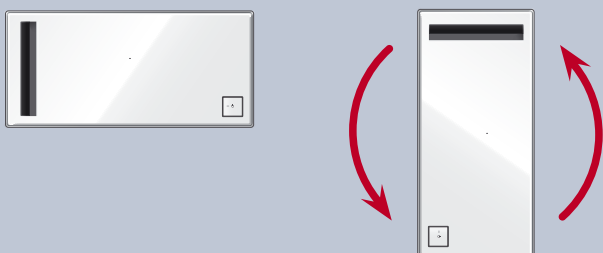
### VL-50S2-E



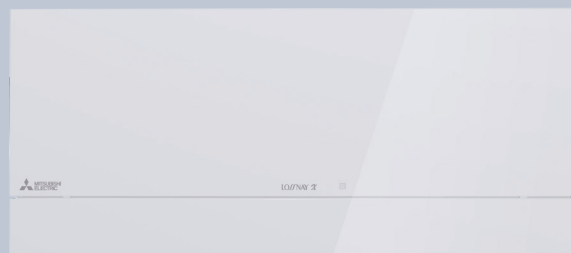
Makuuhuoneen ilmanvaihtoa tehostamaan suunniteltu VL-50S2-E on markkinoiden hiljaisimpia ilmanvaihtolaitteita. Laite on myös mahdollisimman helppo asentaa, koska se vaatii vain yhden läpivientikanavan. Yhdestä läpivientikanavasta huolimatta laitteessa on jatkuva sisään- ja ulosvirtaus jaetun ilmanvaihtoputken ansiosta. VL-50S2-E voidaan asentaa vaaka-/tai pystyasentoon.

#### PINTA-ALASUOSITUS\*

- Pienempi tehoastetus → noin 12 m<sup>2</sup>
  - Suurempi tehoastetus → noin 40 m<sup>2</sup>
- Vaaka-asennus                      Pystyasennus



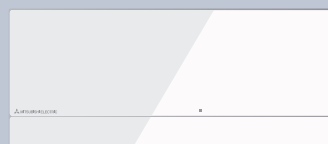
### VL-100U5-E



Suuremmille ilmamäärille suunniteltu VL-100U5-E palvelee jopa 80m<sup>2</sup> pinta-alaa. Laite tarvitsee oman läpivientikanavansa sekä tulo- että poistoputkelle. VL-100U5-E malli on oikea valinta esim. olohuoneen tai muun isomman tilan ilmanvaihtoon. VL-100U5-E asennetaan aina vaaka-asentoon.

#### PINTA-ALASUOSITUS\*

- Pienempi tehoastetus → noin 45 m<sup>2</sup>
  - Suurempi tehoastetus → noin 80 m<sup>2</sup>
- Vaaka-asennus



\* Pinta-alasuosituksot perustuvat normaaliin huonekorkeuteen. Mitoituksessa huomioitava myös henkilömäärä.

# Tuotetiedot

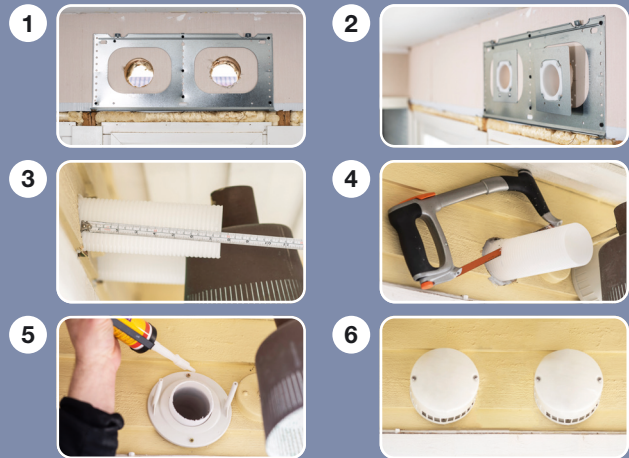
MINI-ILMANVAIHTO			
MALLI		VL-50SR2-E*	VL-100U5-E
Ilmavirta (LO-HI)	m <sup>3</sup> /h	16 - 52,5	60 - 105
Äänitaso (LO-HI)	dB(A)	15 - 37	25 - 37
Hyötysuhde (LO-HI)	%	85 - 69	80 - 73
Paino	kg	6,2	7,5
Mitat (k x l x s)	mm	245 x 522 x 168	265 x 620 x 200
Jännite	V / Hz	230 / 50	230 / 50
Ottoteho (LO-HI)	W	5 - 20	15 - 31
Läpivienti	mm	120 ø	2 x 85 ø
LISÄVARUSTEET		VL-50SR2-E	VL-100U5-E
Tehosuodatin		P-50HF2-E	P-100HF5-E
Perussuodatin		P-50F2-E	P-100F5-E

\* Laite saatavissa myös kaukosäätimellä varustettuna, kiinteästi verkkovirtaan kytkettävänä (VL-50SR2-E).

## ASENNUS

Mini-ilmanvaihtolaitteen (Ei VL50SR2-E) sähkönsyöttö toteutetaan pistotulpalla varustetulla 3 m pitkällä kytkentäjohdolla. Asennustarvikkeet seinäläpivientiin (seinäpaksuus VL-100, 50-550 mm / VL-50, 50-650 mm) mukana pakkauksessa. Laitetoimituksen lisäksi tarvittavat vain porakoneen seinäläpivientiä varten sekä kohteen materiaaleihin sopivan tiivistysmassan.

- 1 Poraa 1-2 läpivientiä seinään (katso asennusohje)
- 2 Asenna laitteen kiinnityslevy seinään
- 3 Aseta ilmanvaihtokanava läpivientiin
- 4 Lyhennä kanava asennusohjeen mukaan
- 5 Tiivistä sääsuojan pohjalevy ulkoseinään
- 6 Kiinnitä sääsuoja ja nosta laite paikalleen



## Viisaampi valinta

Mitsubishi Electric ilmavaihtolaitteiden moderni muotoilu yhdistettynä korkeaan laatuun sekä taloudellisuuteen kestää aikaa ja säästää teille rahaa, pitkälle tulevaisuuteen.

## Turvallinen valinta

Mitsubishi Electric vastaa laadustaan. Laitteet valmistetaan omilla tehtaissamme tiukan laadunvalvonnan alla. Asiakkamme voitte luottaa tuotteen laatuun ja jälkimarkkinoinnin toimivuuteen.

Maahantuojat:

**SCANOFFICE**  
— vuodesta 1984 —

Juvanmalmintie 11  
02970 ESPOO  
Puh. (09) 290 2240  
info@scanoffice.fi  
www.scanoffice.fi

**SOG**  
SCANOFFICE GROUP

Jälleenmyyjä:



Oikeus muutoksiin pidätetään.

